



R5、10、1発行 認定こども園 同仁東保育園

夏の厳しい暑さも和らぎ、秋の訪れを感じるようになりました。

子どもたちは運動会に向けて競技の練習、お遊戯の練習、鼓笛の練習と毎日元気いっぱい頑張っています。今年はいつにもまして暑い夏、保育園でも暑さ指数計を購入し、子どもたちが外に出る際は指数をみながら外に出る時間を調節しています。指数とにらめっこをしながら「今日も高いから気分転換に10～15分ぐらいかな」という日が多く、子どもたちはホールでの練習が多くなっています。やっと、涼しい日には外での練習が出来るようになり、子どもたちの元気に応援する声が園庭を響き渡るようになってきました。

お友だちと一緒に新しいことに挑戦しながら成長していく子どもたち。当日は子どもたちの頑張る姿を応援して頂きながら温かく見守って頂ければと思います。

### 保育園コラムリレー

～じゃれつき遊びの大切さ～ 年長グループリーダー 大塚ひろみ

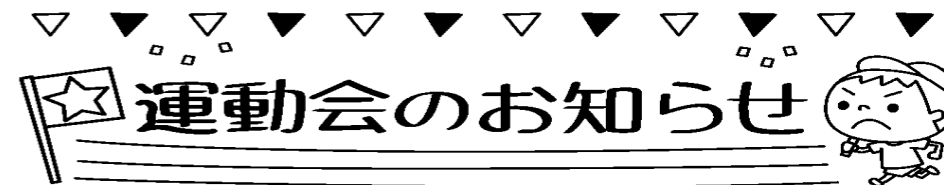
じゃれつき遊びは大人の上に乗ったり、くすぐりあっこをしたり、抱っこでグルグル回したりする遊びですが、子どもの発達にとって凄く効果的なことがわかってきています。特別な道具や、おもちゃがなくても安全なスペースと元気な大人が1人いればできる遊びです。子どもたちは親との愛着形成をベースに成長していきます。じゃれつき遊びでは積極的なスキンシップを取る為、愛情ホルモンのオキシトシン分泌が活発になり、愛着形成が進みます。じゃれつき遊びを沢山することは、子どもたちが、自らの体の動かし方を学んでいく上でも効果的です。じゃれつき遊びでは、大人の体という不規則な形をした物体に登ったり、ぶら下がったり、掴まったりします。押し合い、引き合い、ジャンプといった基礎的な運動も沢山経験することが出来ます。どのように力を入れれば良いのか自然に覚えていくことが出来ます。また大人の体に乗ったり、大人に抱っこでグルグル回されることで不安定を沢山経験することが出来ます。落ちないようにバランスを取ろうとすることでバランス能力やスピードを感じる能力を司る、前庭感覚が刺激されます。こういった体の使い方は運動機能に直結しています。じゃれつき遊びには様々な遊びがありますので出来るような物から取り組んで頂き、お子さんと一緒に遊びを考え是非、毎日5分のじゃれつき遊びを楽しんでみて下さい。



- 3日(火) 運動会リハーサル
- 4日(水) 内科健診(0～5才児クラス)
- 7日(土) 運動会
- 9日(月) スポーツの日
- 10日(火) パネルの日  
ちびっこ広場
- 11日(水) 超禅  
音楽指導
- 12日(木) 観劇(4、5才児クラス)
- 13日(金) 2才児遠足(宇宙公園)  
体育指導
- 16日(月) そろばん教室  
避難訓練
- 17日(火) ちびっこ広場  
1歳児1くみ遠足(森林公園)
- 18日(水) 3歳児遠足(鶴の岬)  
超禅
- 19日(木) 歯科検診(2～5才児クラス)  
1歳児2くみ遠足(森林公園)
- 21日(土) 親林の集い(4、5才児クラス)
- 23日(月) そろばん教室
- 24日(火) あかぐみ遠足(かみね動物園)  
ちびっこ広場
- 25日(水) 総合避難訓練
- 27日(金) あおぐみ遠足(かみね動物園)  
民話のお話会(あか、みどりくみのひまわりさん)
- 30日(月) サッカー教室

### <民話のお話会>

あか、みどり組の5才児の子どもたちが、10/27(金)10時20分から11時20分で穂積家住宅に、高萩の伝説と各地の民話についてのお話を聞きに行ってきます。この日は、あおぞら保育園の5才児のお友だちと一緒に交流をかねて、あおぞら保育園の園バスに乗せてもらいます。お楽しみに!! あお組のお友達におかれましては、遠足が入っていますので、かみね動物園に行き、楽しんできたいと思いますのでご了承下さい。



10/7(土)に予定しております運動会ですが、雨天時は10/9(日)10/10(月)まで順延となります。どうぞご理解下さいますようお願い致します。

観覧の際は、指定されている席、部屋等をお願い致します。又、椅子を使用する場合は、後ろの方のご迷惑にならないようお願い致します。また、詳細はおたよりでご確認ください。



### \*年長さんの鼓笛披露について\*

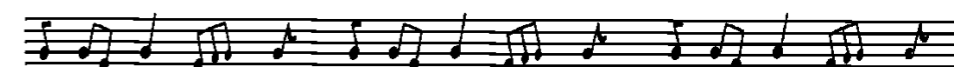
・親林の集い 10月21日(土)  
今年は久しぶりに鼓笛披露の依頼を頂き、林木育種センター主催の親林の集いで10時より鼓笛披露を行います。他にもいろいろなイベントが盛りだくさんです。

・産業祭 11月19日(日)  
市民体育館前駐車場にて12時より鼓笛披露を行います。

・音楽祭 11月23日(木)  
高萩市文化会館にて鼓笛披露を行います。プログラムの順番についてはまだ未定です。

\*あか、あお、みどりぐみには、詳しいおたよりを後日配布いたします。

是非ご家族お揃いで応援よろしくようお願い致します



### <<内科健診・歯科検診があります>>

- ・内科健診  
10月4日(水) 12:45～ \*全園児対象
- ・歯科検診  
10月19日(木) 13:00～ \*2～5才児クラス対象

何か心配な点や委託医に質問、相談がありましたら事前に担任までお知らせください。