

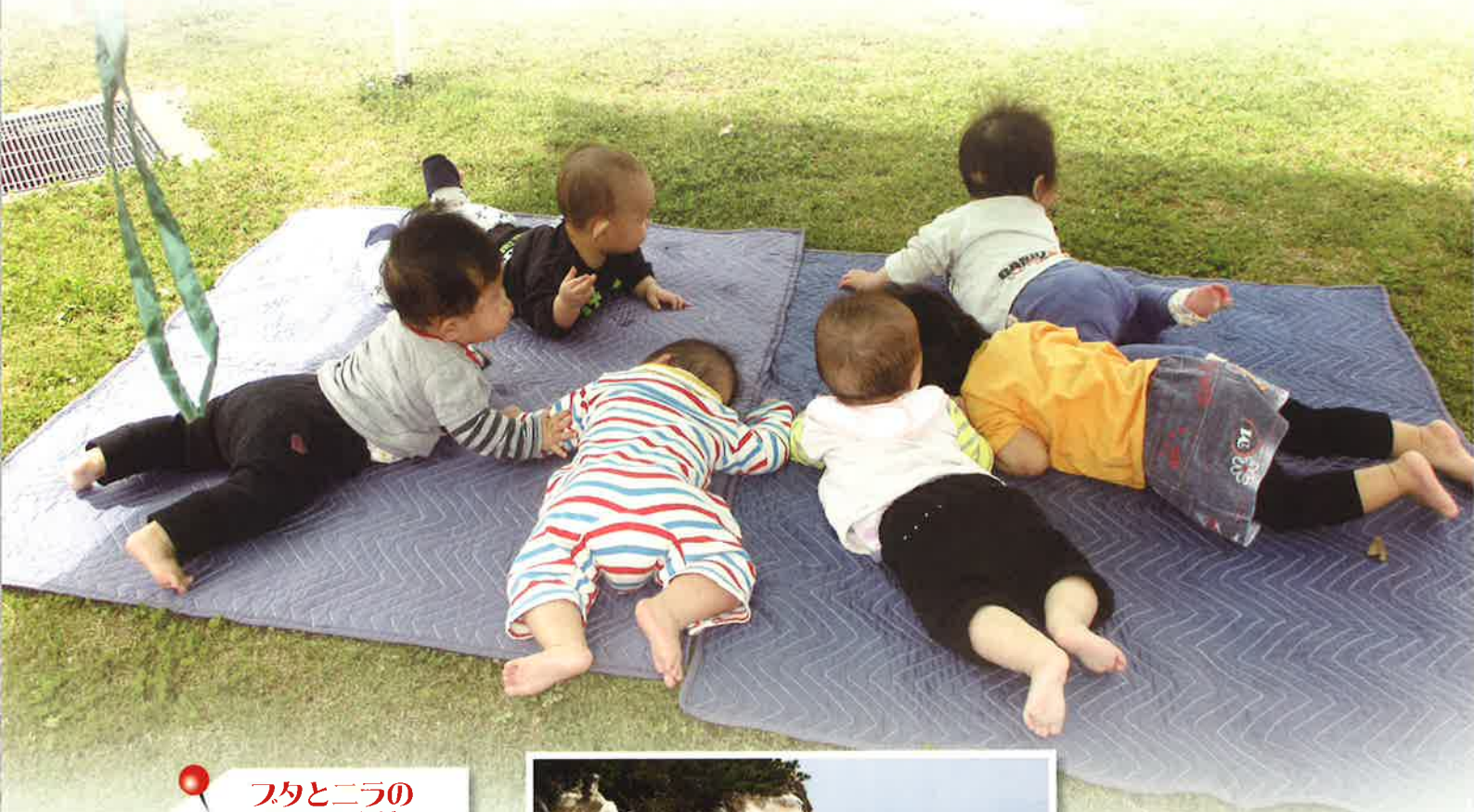
# 45

2018年7月

Social Welfare Fnd,

# 同仁

吾らの誓ひ  
—合掌す木殺 共生の心—  
人は皆佛子  
佛種を内に包む  
万物は同根  
合掌し合ひ  
共に生くる



## フタとニラの スタミナ丼



同仁東保育園 「新園舎の完成です！」  
 ゆうゆうクラブ 「民話から広がる子どもの世界」  
 臨海学園 「あおぞらバーベキュー」  
 同仁会子どもホーム 「ピザパーティ」  
 同仁会乳児院 「初めての動物園」  
 内原和敬寮 「旅立ちとこれから」  
 つくば香風寮 「ご飯美味しかったね」

さくらの森乳児院 「夏の風物詩」  
 内原深敬寮 「泣くということ」  
 児童家庭支援センターだより 『らぶいん』  
 理事会だより

# あおぞらバーベキュー

～臨海学園～

今年度最初の行事として、花まつりと園庭でのバーベキューを行いました。天気は快晴で絶好のバーベキュー日和。火を起こし、準備をしていると、花まつりを終えた子どもたちが次々と園庭にやってきました。燃える炎をまじまじと見つめている子、「何か手伝うことある」と言ってくれる子、自由に遊びながら焼き始めるのを待っている子。それぞれワクワクする気持ちを抑えながら時間を過ごしているようです。

いよいよ肉や野菜を焼き始めると、「いい匂いしてきたー」「まだーまだー？」と焼けるのをみんな心待ちにしている様子。

焼き上がると、子どもたちから歓声があがり、気持ちのよい空の下、みんなで一緒に食べました。子どもたちからは「おいしい！」「お肉最高！」と絶賛する声が多く聞かれ、何度もおかわりをしに来てくれました。

職員も子どもたちも大満足の日となりました。子どもたちの笑顔が思い浮かべ、次は何をしようかと思いを巡らせています。

# ピザパーティー

～同仁会子どもホーム～

春の大型連休

のある日、ピザパーティーを行いました。職員お手製のピザ窯は、ドラム缶で作られたか



まどです。園庭で薪を集めて火をつけ、煙が上がる、室内にいた子どもたちが外に出てきて見入ります。ピザ生地ももちろん手作り。皆、自分用の生地をこねます。1人1枚、贅沢に食べられることに大はしゃぎの子どもたち。生地や、トッピングには、それぞれの個性が出ています。焼きあがったピザは、子ども顔よりも大きいサイズ。様々な形と彩りに仕上がったピザを見て、発想力に驚きました。焼きたてピザをお腹一杯に食べられた子どもたちの笑顔を見ることができ、子どもだけでなく、大人たちも良い時間となりました。今後もこのピザ窯は、子どもホームで大活躍してくれることでしょう。



ピザの後は、バーベキューでもお馴染み、串焼きマッシュマロ。焦がさないように焼き加減を気にしながら、慎重に焼きました。真つ黒焦げもいい思い出です。

# 初めての動物園

～同仁会乳児院～

4月23日、あいにくの曇り空でしたが、1歳児3名を連れて院外保育に行ってきました。子どもたちは今回が初めての院外保育だったので、終始緊張気味でした。入口にあるゴリラの置物と記念撮影を試みましたが、大泣きしてしまい断念しました。

動物園に入ると、子どもたちにとっては、初めての動物園が広がっていました。初めて見るゾウにも「パオーン」と真似できる姿を見て驚きました。

ふれあいコーナーでは、ウサギに触れ合ってみようと試みましたが、RくんとMちゃんは膝に乗せることができませんでした。Tちゃんは泣いてしまいました。本物の動物は、子どもたちが普段絵本で見て、思い描いていたものとは少し違ったのかもしれない、と思えました。

実際に目で見て、触れて、感じる、この当たり前のことが子どもたちにとっては大切なことだと改めて考えさせられる院外保育となりました。子どもたちにとっても、私たちにとっても、私たちに刺戟的な1日となりました。



# 「泣く」ということ

～内原深敬寮～

ある日の放課後のこと、小学校4年生の男の子が、納得がいけないことがあって部屋で体育座りをして顔を隠して泣いていました。

このような子ども姿を見たときに大人はどのように感じるでしょうか。「心配、びっくり、元気づけよう…」状況によって様々かと思えます。職員が私がおきかを感じたのは、「この子も悲しんで泣くことができるようになったんだ」というほっとした気持ちでした。一見するとおかしな話ですが、深敬寮には不快な気持ちを怒りで、暴れたり、暴言を吐いたりして表現する子もいて、実は、その子もそういうことをする子の人でした。

怒りばかり表現していた子が、しくしくと泣くことで悲しみを表現し、気持ちを整理できるようになった姿は、成長を感じさせてくれるだけでなく、泣くということの意味や大切さを改めて考えさせてくれました。

## ぷち・ぱち・エピソード

○職員が苺柄の靴下を履いているのを見つけると、食べる真似をする2歳のRちゃん。仲良しのYちゃんが近くに来ると、「半分こあげるね♡」と食べさせてあげるRちゃん。Yちゃんはとても幸せそうに「ありがとう。」と言っていました。

◆幸せのお裾分けありがとう。

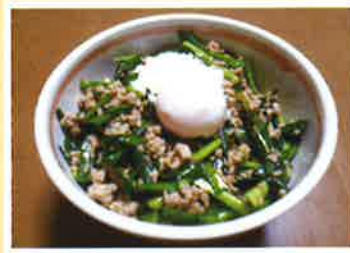
○3歳のAくん。保育者の立てた指を元気いっぱい数えます。「いち。にーい。さあん。」さて、4本目の指は？「…いっぱい！👁️」

◆ご名答 🎯

○アンパンマンの歌が流れると「アンパンマンは何で優しいの？」と聞いてきた3歳のAくん。「アンパンマンは強いから優しいんだよ。強い人はみんなに優しくしないとダメなんだよ！」と伝えると、真剣な顔で「A君もそうになりたい!!!」と言っていました!!!



## 元気モリモリ! フタとニラのスタミナ丼



ニラに含まれるアリシンには疲労を回復させるビタミンB1の吸収を助ける作用があります。ビタミンB1を多く含む豚肉と一緒に摂ることで効果が期待出来ます。暑い季節となり体調も崩しやすくなる今日この頃、スタミナ丼を食べて元気に過ごして下さい。

### 【材料】 4人分

- ・豚挽肉 …………… 400g
- ・ニラ …………… 2束
- ・ごま油 …………… 適量
- ・すりおろしニンニク ……少々
- ・料理酒 …………… 大さじ2
- ・砂糖 …………… 大さじ2
- ・醤油 …………… 大さじ3
- ・みりん …………… 大さじ2
- ・オイスターソース ……適量
- ・豆板醤 …………… お好みで
- ・卵黄 …………… 4個

### 【作り方】

- ①フライパンでごま油を熱し、すりおろしニンニクを入れ中火で炒める。
- ②豚挽肉を加えそぼろ状になるまで炒め、ニラと調味料を加え手早く火を通す。
- ③お好みで豆板醤を入れる。
- ④どんぶりによそったご飯の上に乗せる。最後に中心に卵黄を乗せたら完成。

評議員会審議状況報告

◎第五十二回評議員会

日時 平成三十年三月二十四日(土)
午後二時から午後三時まで
会場 同仁会子どもセンター多目的ホール

【審議事項】

第一号議案
[平成二十九年度最終補正予算(案)について]
審議の結果、原案どおり承認されました。

第二号議案
[第二期法人経営長期計画及び施設運営長期計画(案)について]
審議の結果、原案どおり承認されました。

第三号議案
[前期法人経営中期計画及び施設運営中期計画(案)について]
審議の結果、原案どおり承認されました。

第四号議案
[平成三十年度経営・運営計画(案)について]
審議の結果、原案どおり承認されました。

第五号議案
[平成三十年度当初予算(案)について]
審議の結果、原案どおり承認されました。

◎第五十三回評議員会

日時 平成三十年六月十六日(土)
午後二時から午後三時まで
会場 同仁会子どもセンター多目的ホール

【審議事項】

第一号議案
[平成二十九年度事業報告(案)について]
審議の結果、原案どおり承認されました。

第二号議案
[平成二十九年度決算報告(案)について]
審議の結果、原案どおり承認されました。

貸借対照表

平成30年3月31日現在

資金収支計算書

自平成29年4月1日 至平成30年3月31日

(単位:千円)

(単位:千円)

Table with 2 columns: 資産の部 (Assets) and 決算額 (Balance Sheet Amount). Rows include 流動資産 (Current Assets) and 固定資産 (Fixed Assets) with sub-categories like 現金 (Cash), 預金 (Savings), etc.

Table with 2 columns: 負債の部 (Liabilities) and 決算額 (Balance Sheet Amount). Rows include 流動負債 (Current Liabilities) and 固定負債 (Fixed Liabilities) with sub-categories like 事業未払金 (Accounts Payable), etc.

※注:千円未満は四捨五入で表示しております。そのため、合計金額が合わない場合があります。

Table with 2 columns: 科目 (Items) and 決算額 (Balance Sheet Amount). Rows include 事業活動収入 (Operating Income), 事業活動支出 (Operating Expenses), and 当期資金収支差額合計 (Total Operating Cash Flow).

事業活動収支計算書

自平成29年4月1日 至平成30年3月31日

(単位:千円)

Table with 2 columns: 科目 (Items) and 決算額 (Balance Sheet Amount). Rows include サービス活動収益 (Service Income), サービス活動費用 (Service Expenses), and 当期繰越活動収支差額 (Current Period Operating Cash Flow).